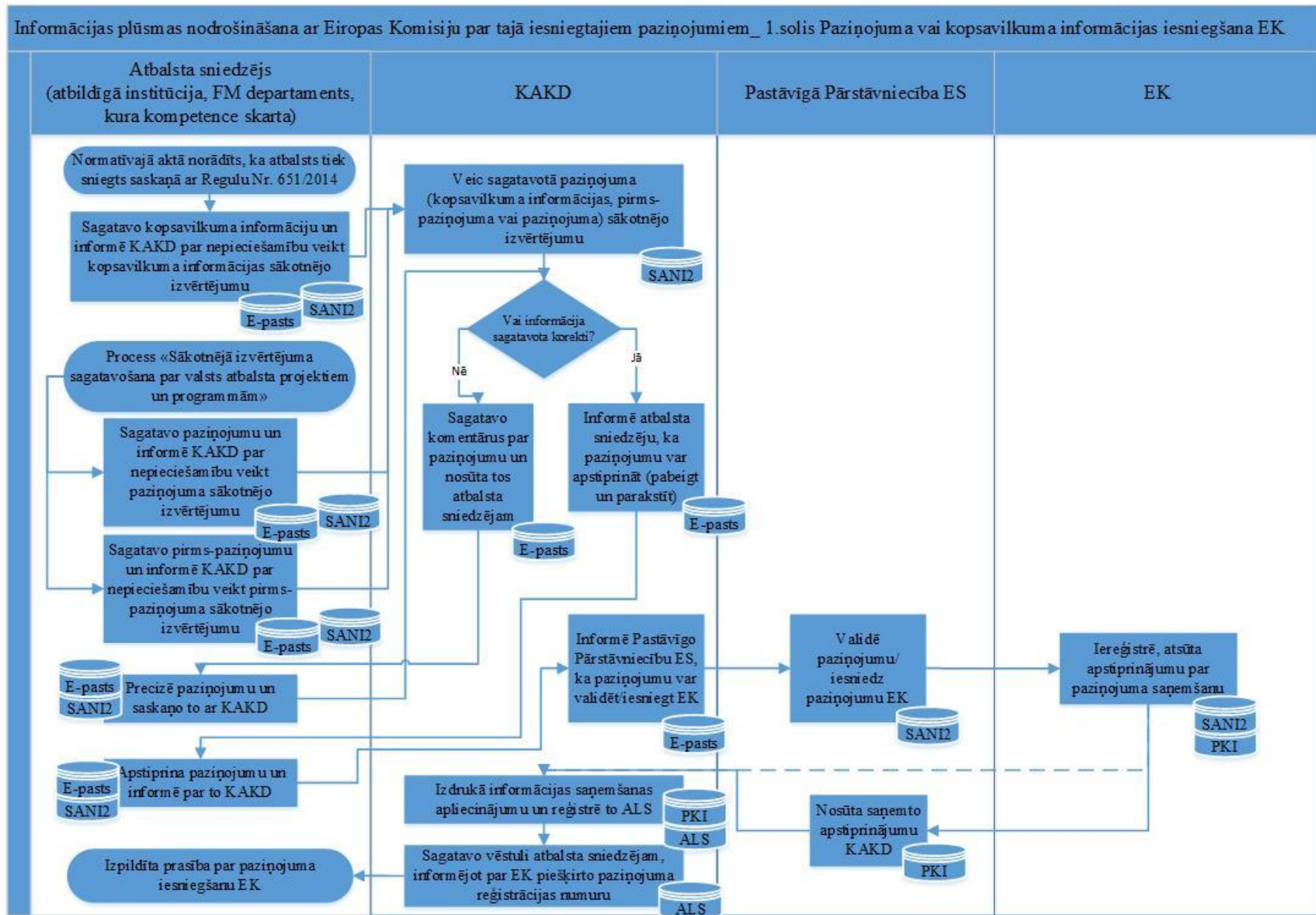


Informācijas aprīte par atbalsta programmām un individuālajiem atbalsta projektiem, kurus Latvija paziņojusi Eiropas Komisijai, izmantojot Eiropas Komisijas Konkurences direktorāta izveidoto elektronisko sistēmu *State Aid Notifications Interactive (SANI)* sistēmu



Atbalsta sniedzējs (atbildīgā institūcija, FM departaments, kura kompetence skarta)	KAKD	Pastāvīgā Pārstāvniecība ES	EK
			<p>Iesniegts paziņojums/ pirms-paziņojums</p> <p>Izskata iesniegto paziņojumu</p> <p>Vai informācija pietiekama, lai pieņemtu lēmumu par iesniegto projektu vai programmu?</p> <p>Jā</p> <p>Pieņem lēmumu par iesniegto projektu vai programmu</p> <p>Nosūta lēmumu Pastāvīgajai Pārstāvniecībai ES</p> <p>Nē</p> <p>Izskata iesniegto informāciju par konfidencialitāti</p> <p>Vai sniegtā informācija par konfidencialitāti akceptējama?</p> <p>Nē</p> <p>Nosūta kom entārus Pastāvīgajai Pārstāvniecībai ES un/vai KAKD</p> <p>Jā</p> <p>Lēmums (nekonfidencial)s publicēts ES Oficiālajā vēstnesī un EK mājas lapā</p>
	<p>Process « Informācijas plūsmas nodrošināšana par Eiropas Kom isijas pieprasījumiem »</p> <p>Reģistrē lēmumu ALS</p> <p>Sagatavo vēstuli atbalsta sniedzējam, informējot par lēmumu un, ja nepieciešams, aicinot sniegt informāciju par konfidencialitāti lēmumā</p> <p>Sagatavo informāciju par konfidencialitāti lēmumā, saskaņo to ar KAKD un iesniedz KAKD iesniegšanai EK</p> <p>Izskata atbalsta sniedzēja sagatavotās atbildes un sniedz kom entārus</p> <p>Nosūta informāciju Pastāvīgajai Pārstāvniecībai ES un/vai EK</p> <p>Inform ē atbalsta sniedzēju par EK kom entāriem par konfidencialitāti</p>	<p>Nosūta lēmumu KAKD</p> <p>Nosūta informāciju EK</p> <p>Nosūta EK kom entārus par konfidencialitāti KAKD</p>	